



■ 高原浩之のグローバルプロジェクト

グローバルな視点での経験とノウハウを活かし、「まちと人を元気にするデザイン」を追及して行きます。

2010 ~ 2012年 アメリカ留学での環境デザイン提案



The White House
グリーン改修提案
提案地 /
アメリカ ワシントン



The Future College
震災復興提案
提案地 /
宮城県 南三陸町



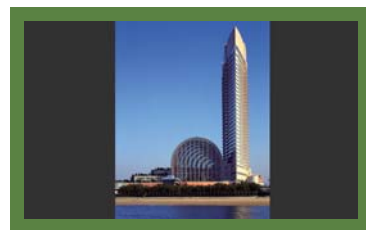
コンテナ再利用
キャンパス計画
提案地 /
アメリカ MA ニュートン

■ シーザー・ペリ&アソシエーツでの実績

1992 ~ 2004年 シーザー・ペリ&アソシエーツ
ジャパンの執行役員として、多くの大規模プロ
ジェクトに関わってきました。



国立国際美術館
所在地 / 大阪市
事業主 / 国土交通省
構造 / SRC造 地下3階 地上1階
規模 / 13,487 m²



シーホークホテル&リゾート
所在地 / 福岡市
事業主 / 福岡ダイエーリアルエースト
構造 / S,RC,SRC造
地下2階 地上36階
規模 / 141,000 m²



九州大学新キャンパス
マスタープラン / 工学系地区
所在地 / 福岡市
事業主 / 九州大学
構造 / RC造 地上10階 地下2階
規模 / 275ha/55,000 m²

その他：中之島三井ビルディング、高松サポート合同庁舎、
森ビル愛宕グリーンヒルズ、阿南地方合同庁舎



八軒家浜賑わい拠点構想

都市計画・マスタープラン

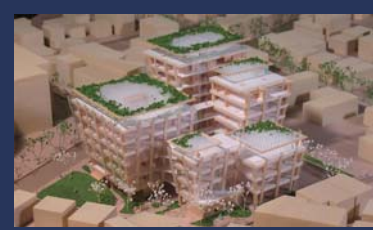
50年、100年先の将来を見据えた長期的な視野に立つことと合わせて、市民の目線で捉えたローカルな視点の両方を持つことで、創造的に継続していくことのできる計画になると考えます。



滋賀県労働総合庁舎

公共施設・パブリックデザイン

多くの人に永く親しまれ、まちの元気を生み出すことのできる施設づくりが重要だと考えます。



塩尻市市街地再開発コンペ

コンペ・プロポーザル

まちとの関係、時間とともに趣を増すデザイン、グローバルな視点で、豊富な経験とノウハウを活かし、積極的に提案を行います。



ロイヤルパークス桃坂

集合住宅

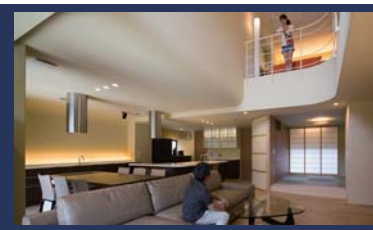
住み手一人ひとりの家であるのと同じに、「まちの表情に大きな影響を与える建築であること」を考えデザインを行います。



仁愛大学新学部棟

学校・福祉施設

教育(教えられる)場所、介護される場所ではなく、自ら学び育つことのできる空間づくりを、使う人の目線でデザインします。



Rich Communication House

個人住宅

家族が一番安らぐ空間です。施主様と「夢を共有」し、「共に創り上げていく」プロセスを大切に、家づくりを楽しんでもらいたいと考えています。



嵐山かづら野

リフォーム・インテリア・家具

インテリアは、人と建築が身近に触れあう空間です。クライアントと一緒に、それぞれの個性に合わせた夢を実現させます。



(仮称)道の駅「みさき」



川の駅 はちげんや



京都市営地下鉄出入口 西大路駅



近畿日本鉄道 富洲原駅



天理駅前広場プロポーザル



諏訪ノ森駅舎コンペ



ロイヤルパークス桃坂



西宮サニーヒルズ



九州大学創薬リサーチセンター



清教学園幼稚園



山荘町のプラスな家



桜の二世帯住宅



まちに表情を与えるリノベーション



古民家リフォーム



山荘町第一町会館



堺市横塚公園便所



福井こども家族館プロポ



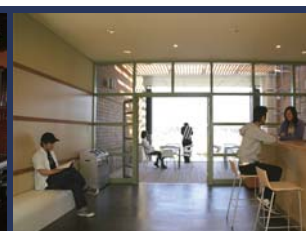
ロイヤルパークスなんば



仁愛大学食堂棟



みんなて庭を囲む家



仁愛大学新学部棟



和泉リサイクルプラザ工房施設



山荘町第二町会館



群馬県農業センターコンペ



新天セビル



大阪大学保健センター増築



月桂樹のある家



TexStyledepots TOKYO



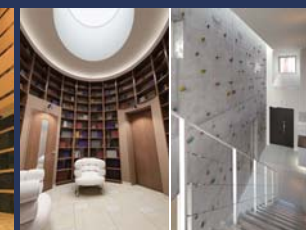
岡山I小学校跡地整備事業



兵庫県立人と自然の博物館構想



京町堀プロジェクト



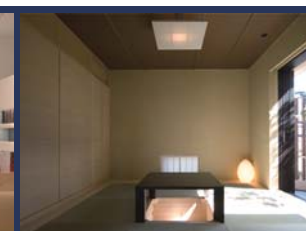
集合住宅インテリア



デイサービスくるとり山荘



緑の高台に建つエコな家



家具・照明器具